



*Bubbles Bay*

By  AQUARAMA  
OUT WASH SYSTEM



Piste di lavaggio self-service  
Self-service washing bays





**Bubbles Bay**  
By AQUARAMA

## "Bubbles Bay"

### Aree di lavaggio self-service.

Le aree di lavaggio "Bubbles Bay" rispondono a tutte le esigenze del cliente, design e tecnologia unite in un prodotto altamente flessibile e personalizzabile.

Scegliendo un impianto "Bubbles Bay", si dà al cliente la garanzia di ottenere un ottimo risultato nella cura della propria auto, una vasta scelta di programmi e la possibilità di utilizzare la "Mousse Attiva", un esclusivo sistema brevettato per la rimozione dello sporco più difficile.

Le strutture in acciaio offrono garanzia di affidabilità nel tempo e sono personalizzabili con due tipi di allestimenti "ABS Top Line" e "Alluminium Cover".

Con il nuovo allestimento in "ABS Top Line" "Aquarama" porta la linea dei portali "Stargate" nelle piste self.

Le linee arrotondate rendono la struttura moderna e aggressiva dal forte impatto visivo.

L'allestimento "Alluminium Cover" dona all'impianto una linea pulita ed elegante.

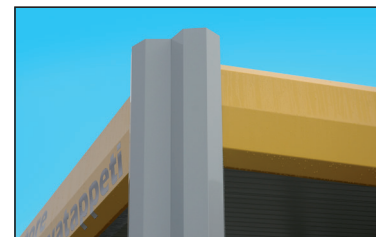
## Indice - Index

ABS Top Line



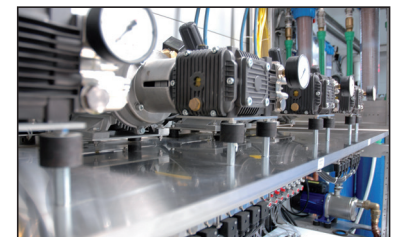
Pag. 3

Alluminium Cover



Pag. 7

Tecnologia  
Technology



Pag. 9



# "Bubbles Bay" self-service washing bays

"Bubbles Bay" self-service washing bays meet all customer's needs, design and technology, which are combined for a highly flexible product, that can be personalized. Choosing a "Bubbles Bay" installation, you are able to give to the customer the guarantee of an excellent result for his own car cleaning and care, a wide range of programs and the possibility to use the "Active Mousse", an exclusive patented system for dirt removal.

The steel structures guarantee time durability, and are available in two different claddings:

"ABS Top Line" and "Alluminium Cover".

With the new "ABS Top Line" cladding, the line style of the "Stargate" gantries is exported to self-service bays.

Round lines make the structure modern and aggressive, with a strong visual impact.

The "Alluminium Cover" claddings gives to the plant a tidy and linear style.

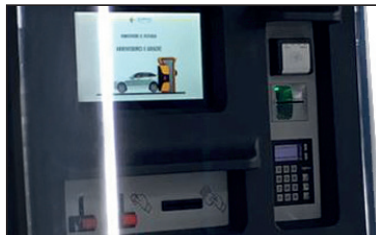


Mousse Attiva  
Active Mousse



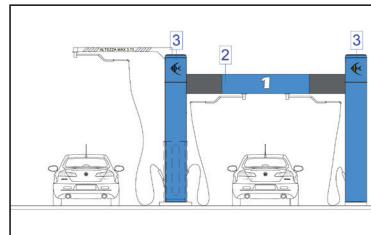
Pag. 19

Sistemi di pagamento  
Payment systems



Pag. 20

Configurazioni  
Configurations



Pag. 26

Accessori & Optional  
Optionals & Accessories



Pag. 29

Progettazione  
Planning



Pag. 30





# ABS Top Line

Linea moderna e aggressiva dal forte impatto visivo  
*Modern and aggressive style, with a strong visual impact.*

La struttura è costituita da n. 6 piantoni e n. 3 travi disponibile in acciaio zincato a caldo o acciaio inox, unite tramite bulloneria in acciaio inox. La copertura a tetto piano realizzata con pannelli sandwich grecati di colore bianco/grigio. Fascione perimetrale e montanti in ABS.

Completa di telai in alluminio naturale con un tamponamento a scelta in pannello sandwich colore grigio RAL9006 a pareti lisce, oppure in policarbonato alveolare sp. 16 mm trasparente.







*The structure is made of n. 6 poles and n. 3 hot galvanized steel beams, joined by stainless steel bolts. Flat roof cover made of white/grey sandwich zigzag steel panels. Perimeter cladding and uprights in ABS. Complete of natural aluminium frames with a grey RAL9006 smooth sandwich panel wall plug, or a 16 mm thick transparent cellular polycarbonate panel.*





# Bubbles Bay

By AQUARAMA



Classic **Yellow/Black**





**Passion Red/Black**



**Style White/Black**







# Alluminium Cover

Linee pulite e moderne  
*Tidy and linear style.*

Struttura costituita da n. 6 piantoni e n. 3 travi disponibile in acciaio zincato a caldo o acciaio inox, unite tramite bulloneria in acciaio inox.

La copertura è a tetto piano, realizzata con pannelli sandwich grecati di colore bianco/grigio.

L'allestimento in alluminio è disponibile in due varianti, "Alluminium Cover" e "Alluminium Standard".

L'allestimento "Alluminium Cover" si presenta con il fascione perimetrale superiore e i copri colonna in alluminio preverniciato.

L'allestimento "Alluminium Standard" ha il solo fascione perimetrale superiore in alluminio preverniciato, completa di telai in alluminio naturale con un tamponamento a scelta in pannello sandwich colore grigio RAL9006 a pareti lisce, oppure in policarbonato alveolare sp. 16 mm. trasparente.







Colori disponibili - Available Colours



The structure is made of n° 6 poles and n° 3 hot galvanized steel beams, joined by stainless steel bolts. Flat roof, made of white/grey sandwich zigzag steel panels.

Aluminium is available in two variants: "Aluminium Cover" and "Aluminium Standard".

"Aluminium Cover" setting-up has upper perimeter cladding and columns cover in pre-painted aluminium.

"Aluminium Standard" version has only the upper perimeter cladding in pre-painted aluminium.

Complete of natural aluminium frames with a grey RAL9006 smooth sandwich panel wall plug, or a 16 mm thick transparent cellular polycarbonate panel.





# Tecnologia

## Tecnologia raffinata per soddisfare ogni esigenza

Gli impianti self service "Bubbles Bay" sono dotati della tecnologia più raffinata, per soddisfare qualsiasi esigenza. In base al tipo di impianto "Aquarama" offre una tecnologia dedicata.



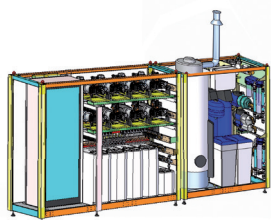
# Technology

## Exclusive technology to satisfy every requirement

The "Bubbles Bay" self-service systems are equipped with a most refined technology, in order to satisfy any requirement. Depending on the system type "Aquarama" offers dedicated technology.



## AquaRack



“AquaRack” è una nuova tecnologia montata direttamente su dei telai, uno per le pompe ad alta pressione e quadro elettrico ed uno dedicato al trattamento e riscaldamento dell’acqua. “AquaRack” viene installato all’interno del locale tecnico ed è adatta ad impianti di medie e grandi dimensioni a partire dalle 3 piste in su.

“AquaRack” is a new technology directly assembled onto frames, one for the high pressure pumps and the electric control panel and one for the treatment and heating of water. “AquaRack” is installed inside the technical room and is suitable for medium and large systems from 3 bays upwards.

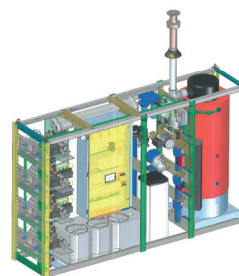
## AquaCube



“AquaCube” è l’ultima tecnologia nata, montata direttamente su armadio compatto con porte coibentate in acciaio inox autoportanti. Idoneo per 2, 3 o 4 piste con un massimo di 7 programmi di lavaggio.

“AquaCube” is the latest new technology, directly mounted on a compact cabinet with self-supporting insulated doors in stainless steel. For 2, 3 or 4 bays with a maximum of 7 washing programs.

## AquaBay



“AquaBay” è l’ultima innovazione tecnologica montata direttamente su telaio autoportante per l’inserimento in locali tecnici. Idoneo per 2, 3 o 4 piste con un massimo di 7 programmi di lavaggio.

“AquaBay” is the latest technological innovation directly mounted on self-supporting frame to be installed in technical rooms. For 2, 3 or 4 bays with a maximum of 7 washing programs.

## Aqua 6



“Aqua 6” è una tecnologia in armadio, offre grandi prestazioni, alta efficienza e risparmio energetico. “Aqua 6” si adatta ad impianti di piccole dimensioni, fino ad un massimo di 3 piste.

“Aqua 6” is a cabinet technology, and offers great performance, high efficiency and energy saving. “Aqua 6” is suitable for small size systems, up to a maximum of 3 bays.



# AquaRack



Aqua Rack: Telaio pompe e quadro elettrico  
Aqua Rack: Frame for high pressure pump and electric panel

## Caratteristiche tecniche:

### Telaio pompe alta pressione e quadro elettrico:

- Telaio in acciaio inox per inserimento in sala tecnica.
- Dimensioni approssimative L.2800xP.830xH.2150
- Idoneo per 3-8 piste.
- Quadro elettrico di comando impianto.
- Pompa speciale per CAR WASH a tre pistoni in ceramica 16 l/min e 140 bar, funzionante a 11 l/min e 100 bar.
- Motore elettrico comandato da inverter 8 velocità, avvio ed arresto progressivi.
- Pompe dosatrici pneumatiche regolabili a portata variabile per dosaggio prodotti chimici.
- Dosaggio prodotti chimici direttamente in pompa senza passaggio nelle elettrovalvole.
- Serbatoi prodotti chimici 130 lt. Con ampia bocca per riempimento.
- Massimo 5 prodotti chimici.
- Vassoi in acciaio inox contenimento eventuali perdite da pompe o serbatoi .
- Miscelatore termostatico per la regolazione della temperatura dell'acqua calda.
- Blocchi elettrovalvole componibili in ottone.

### Telaio pompe alimentazione trattamento e riscaldamento acqua:

- Telaio in acciaio inox per inserimento in sala tecnica.
- Dimensioni approssimative L.1950xP.830xH.2150
- Idoneo per 3-8 piste.
- Quadro elettrico di comando.
- Pompa centrifughe rilancio e alimentazione impianto in acciaio Inox.  
per acqua principale, acqua addolcita, acqua osmotizzata, acqua ricircolo antigelo.
- Filtri a cartuccia valvole di sezionamento, impiantistica idraulica.
- Addolcitore con testata volumetrica con relativo tino sale.  
Disponibile in versione colonna singola o duplex.
- Impianto di produzione acqua osmotizzata modulare  
120-240-360lt/h, (altre taglie se necessario) completamente gestito  
dal controllo centralizzato dell'impianto inclusa lettura conducibilità.

## Optional

- Illuminazione piste con crepuscolare ed orologio.
- Sensori minimo livello prodotti chimici.
- Possibilità di gestione detergente in polvere.
- Sistema brevettato di schiumatura shampoo a mousse a bassa pressione.
- Svuotamento invernale impianto a fine ciclo con predisposizione a funzionamento intermittente (per funzionamento ad aria compressa) o continuo per funzionamento ad acqua a perdere o a ricircolo.
- Termostato elettronico.
- Gestione impianto aspirazione gettoni.
- Interruttore per distribuzione potenza ad accessori e portale.





## Technical features:

### Frame for high pressure pump and electric panel:

- Stainless steel frame to be fitted in the technical room.
- Approximate dimensions L.2800xD.830xH.2150.
- Suitable for 3-8 bays.
- Electric control panel for the system.
- Special CAR WASH pump with three 16 l/min and 140 bar ceramic pistons, working at 11 l/min and 100 bar.
- An 8 speed frequency converter controlled electric motor, with progressive start and stop.
- Variable flow adjustable pneumatic dosing pumps for chemical product dosing.
- Dosing of chemical products directly into the pump without passing through the solenoid valves.
- 130 lt. chemical product tanks. With large filler mouth.
- Maximum of 5 chemical products.
- Stainless steel trays for containment of any leaks from pumps or tanks.
- Thermostatic mixer for regulating the temperature of the hot water.
- Brass modular solenoid valves units.

### Frame for chemical treatment feed pumps and water heating:

- Stainless steel frame to be fitted in the technical room.
- Approximate dimensions L.1950xD.830xH.2150
- Suitable for 3-8 bays.
- Electric control panel.
- Stainless steel centrifugal booster pump and system feed for mains water, softened water, reverse osmotic water, and anti-freeze recirculation water.
- Filter cartridges, shut-off valves, water pipework.
- Softener with volumetric head and salt container. Available in single or double column version.
- Modular 120-240-360lt/h osmotic water production system, (other sizes if necessary) completely managed by the centralised control of the system, including conductivity reading.

### Optional

- Bay lighting with twilight switch and clock timer.
- Chemical product minimum level sensor.
- Possibility of detergent powder management.
- Patented low pressure mousse shampoo foam wash.
- Winter end of cycle emptying of the system pre-equipped for intermittent operation (via compressed air operation) or continuous operation by means of recycled or non-recycled water
- Electronic thermostat.
- Management of token operated vacuum cleaning.
- Switch for power distribution to accessories and tunnel.



# AquaCube

## Caratteristiche tecniche:

**Armadio pompe alta pressione, quadro elettrico, pompe alimentazione, trattamento e riscaldamento acqua:**

- Armadio con pannelli e porte coibentati autoportanti in acciaio inox scotch brite per inserimento tra due piste contigue.
- Dimensioni approssimative L.1900xP.950xH.2320 per 2 piste oppure L.2800xP.950xH.2320 per 3 o 4 piste.
- Idoneo per 2, 3 o 4 piste.
- Quadro elettrico di comando impianto.
- Pompa speciale per CAR WASH a tre pistoni in ceramica 16 l/min e 140 bar, funzionante a 11 l/min e 100 bar.
- Motori elettrici comandati da inverter multi velocità, avvio ed arresto progressivi.
- Pompe dosatrici pneumatiche regolabili a portata variabile per dosaggio prodotti chimici.
- Dosaggio prodotti chimici direttamente in pompa senza passaggio nelle elettrovalvole.
- Serbatoi prodotti chimici 130 lt. Con ampia bocca per riempimento.
- Massimo 3 prodotti chimici.
- Miscelatore termostatico per la regolazione della temperatura dell'acqua calda.
- Blocchi elettrovalvole componibili in ottone.
- Massimo 6/7 programmi di lavaggio.
- Comando per le 2 piste attigue all'armadio integrato nei pannelli porta.
- Pompe centrifughe alimentazione impianto in acciaio Inox per acqua principale, acqua osmotizzata, acqua ricircolo antigelo.
- Filtri a cartuccia valvole di sezionamento, impiantistica idraulica.
- Addolcitore con testata volumetrica con relativo tino sale. Disponibile in versione colonna singola o duplex.
- Impianto di produzione acqua osmotizzata modulare 80-200-400 lt/h, inclusa lettura conducibilità e flussi.
- Caldaia riscaldamento acqua con accumulo disponibile su richiesta a gasolio o a gas.
- Possibilità di programma "Mousse Attiva". Sistema brevettato di schiumatura shampoo a mousse a bassa pressione.
- Sensori minimo livello prodotti chimici.
- Illuminazione piste con crepuscolare ed orologio.
- Svuotamento invernale impianto a fine ciclo per funzionamento ad acqua a perdere o a ricircolo.
- Termostato elettronico.
- Caldaia doppio circuito per riscaldamento piste di lavaggio.





### **Technical features:**

#### **Cabinet with high pressure pumps, electric board, pump for main water, water treatment and heating:**

- Cabinet with self-supporting insulated scotch brite stainless steel doors and panels to be placed between two adjoining bays.
- Approximate dimensions L.1900xP.950xH.2320 for 2 bays or L.2800xP.950xH.2320 for 3 or 4 bays.
- Suitable for 2, 3 or 4 bays.
- Electric board for plant control.
- Special pumps for CAR WASH with three ceramic pistons 16 l/min and 140 bar, working at 11 l/min and 100 bar.
- Electric motor driven by multispeed frequency converter, progressive start and stop.
- Adjustable pneumatic dosing pumps, with variable flow rate for chemical products.
- Dosing of chemical products directly into the pump without passing through electrovalves.
- Tanks for chemical products 130 lt. With big opening for filling.
- Maximum 3 chemical products.
- Thermostatic mixer for hot water temperature regulation.
- Brass modular solenoid valves units.
- Maximum 6 washing programs.
- Control for 2 bays next to the cabinet integrated in the door panels.
- Stainless steel centrifugal plant supply pumps for main water, osmotic water, anti-frost by recirculation.
- Cartridge filters section valves, hydraulic plant.
- Water softener with volumetric head and relative salt container. Available in single or duplex column version.
- Modular osmosis water production plant 80-200-400 l/h, flow and conductivity reading included.
- Boiler for water heating with reservoir, available upon demand with diesel or gas.
- Possibility to have "Active Mousse" program. Patented system of foaming shampoo with low pressure mousse.
- Chemical products minimum level sensors.
- Bays lighting with twilight switch and clock.
- Winter emptying of the plant at the end of the cycle for leaking or recycled water functioning.
- Electronic thermostat.
- Double circuit boiler for washing bays heating.





# AquaBay

## Caratteristiche tecniche:

**Telaio pompe alta pressione, quadro elettrico, pompe alimentazione, trattamento e riscaldamento acqua:**

- Telaio in acciaio inox per inserimento in sala tecnica
- Dimensioni approssimative L.1600xP.780xH.1980 per telaio base oppure L.2350xP.780xH.1980 per telaio base + trattamento acqua oppure L.3200xP.780xH.1980 per telaio base + trattamento acqua + caldaia.
- Idoneo per 2, 3 o 4 piste.
- Quadro elettrico di comando impianto.
- Pompa speciale per CAR WASH a tre pistoni in ceramica 16 l/min e 140 bar, funzionante a 11 l/min e 100 bar.
- Motori elettrici comandati da inverter multi velocità, avvio ed arresto progressivi.
- Pompe dosatrici pneumatiche regolabili a portata variabile per dosaggio prodotti chimici.
- Dosaggio prodotti chimici direttamente in pompa senza passaggio nelle elettrovalvole.
- Serbatoi prodotti chimici 130 lt. Con ampia bocca per riempimento.
- Massimo 3 prodotti chimici.
- Miscelatore termostatico per la regolazione della temperatura dell'acqua calda.
- Blocchi elettrovalvole componibili in ottone.
- Massimo 6/7 programmi di lavaggio.
- Comandi remoti.
- Pompe centrifughe alimentazione impianto in acciaio Inox per acqua principale, acqua osmotizzata, acqua ricircolo antigelo.
- Filtri a cartuccia valvole di sezionamento, impiantistica idraulica.
- Addolcitore con testata volumetrica con relativo tino sale. Disponibile in versione colonna singola o duplex.
- Impianto di produzione acqua osmotizzata modulare 80-200-400 lt/h, inclusa lettura conducibilità e flussi.
- Caldaia riscaldamento acqua con accumulo disponibile su richiesta a gasolio o a gas.
- Possibilità di programma "Mousse Attiva". Sistema brevettato di schiumatura shampoo a mousse a bassa pressione.
- Sensori minimo livello prodotti chimici.
- Illuminazione piste con crepuscolare ed orologio.
- Caldaia doppio circuito per riscaldamento piste di lavaggio.

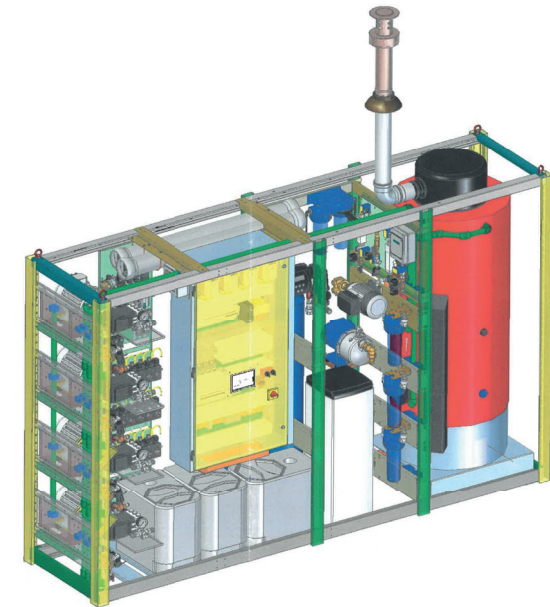




## Technical features:

### Frame with high pressure pumps, electric board, pump for main water, water treatment and heating:

- Frame in stainless steel for technical room
- Approximate dimensions L.1600xW.780xH.1980 for basic frame or L.2350xW.780xH.1980 for basic frame+water treatment or L.3200xW.780xH.1980 for basic frame+water treatment+heater.
- Suitable for 2, 3 or 4 bays.
- Electric board for plant control.
- Special pumps for CAR WASH with three ceramic pistons 16 l/min and 140 bar, working at 11 l/min and 100 bar.
- Electric motor driven by multispeed frequency converter, progressive start and stop.
- Adjustable pneumatic dosing pumps, with variable flow rate for chemical products.
- Dosing of chemical products directly into the pump without passing through electrovalves.
- Serbatoi prodotti chimici 130 lt. Con ampia bocca per riempimento.
- Maximum 3 chemical products.
- Thermostatic mixer for hot water temperature regulation.
- Brass modular solenoid valves units.
- Maximum 6/7 washing programs.
- Remote commands.
- Stainless steel centrifugal plant supply pumps for main water, osmotic water, anti-frost by recirculation.
- Cartridge filters section valves, hydraulic plant.
- Water softener with volumetric head and relative salt container. Available in single or duplex column version.
- Modular osmosis water production plant 80-200-400 l/h, flow and conductivity reading included.
- Boiler for water heating with reservoir, available upon demand with diesel or gas.
- Possibility to have "Active Mousse" program. Patented system of foaming shampoo with low pressure mousse.
- Chemical products minimum level sensors.
- Bays lighting with twilight switch and clock.
- Double circuit boiler for washing bays heating.





# Aqua6

## Caratteristiche tecniche

- Sistema brevettato di schiumatura shampoo a mousse a bassa pressione.
- Pompa speciale per CAR WASH a tre pistoni in ceramica 16 l/min e 140 bar, funzionante a 11 l/min e 100 bar.
- Motore elettrico comandato da inverter.
- Boiler elettrico in acciaio inox AISI 304 L capacità 50 litri, con regolazione di temperatura.
- Display grafico per la visualizzazione di fasi di lavaggio, credito residuo, totalizzatori e parziali dei crediti incassati e dei tempi lavorati dalla macchina.
- Programmazione di tutte le funzioni attive della macchina (modalità di lavoro, costi programmi, tempi)
- Diagnostica di manutenzione.





### Technical features:

- Patented low pressure mousse shampoo foaming system.
- Special CAR WASH pump with three ceramic pistons 16 l/min and 140 bar, working at 11 l/min and 100 bar.
- Electric motor driven by FREQUENCY CONVERTER.
- Thermostatically controlled electric boiler, casing in AISI 304 L stainless steel, capacity of 50 litres.
- Graphic display for the display of the washing cycle phases, remaining credit for wash, total and partial credit and total and partial hours of operation.
- Programming of all active machine functions (operating mode, cost of programmes, times)
- Diagnostics maintenance.







# Mousse Attiva

Dall'esperienza "Aquarama" un prodotto di alta qualità dai risultati stupefacenti.

Nasce dall'esperienza e dall'ingegno "Aquarama", è la Mousse Attiva, un prodotto unico nel suo genere tanto che le sue caratteristiche sono coperte da brevetto.

Capace di risultati incredibili contro la rimozione dello sporco più difficile, viene creata da una combinazione di detergente, aria e acqua calda. La Mousse Attiva viene erogata calda, in bassa portata e bassa pressione e, grazie alla sua densità e leggerezza, resta ancorata alla carrozzeria dell'auto, senza danneggiarla, dando il tempo al detergente di reagire e aggredire lo sporco più ostinato.

L'utilizzo della Mousse Attiva aiuta anche a salvaguardare l'ambiente, la sua composizione non necessita di molta acqua, in questo modo ne vengono risparmiati tanti preziosi litri. L'utilizzo eccessivo di prodotti chimici crea un problema di inquinamento, utilizzando la Mousse Attiva si ha pochissimo spreco di detergente, in quanto le piccolissime bolle di cui è composta si aggrappano alla carrozzeria e non schizzano via come uno shampoo in alta pressione. Oltre a tutti questi benefici si ha anche un ottimo effetto visivo.



## Active Mousse

*An high quality product, with incredible results, born from the experience of "Aquarama".*

*Born from the experience and genius of "Aquarama", the Active Mousse is an exclusive product, with patented features.*

*It is able to reach incredible results in dirt removal and it is by combining detergent, air and hot water.*

*The mousse is delivered hot, in low flow and pressure and, due to its density and lightness, sticks to the car body without damaging it and giving to the detergent the necessary time to react and to attack stubborn stains.*

*The use of the Active Mousse is environmentally friendly, its composition does not require much water, and in this way many litres of it can be saved.*

*An excessive use of chemicals creates pollution, using the Active Mousse there is a minimal waste of cleaning detergent, because the tiny bubbles stick to the bodywork of the car and do not squirt out like high pressure shampoo.*

*In addition to all these benefits it also has an excellent visual effect.*





# Sistemi di pagamento



**Payment systems**





# Aqua Change 10.0



## Caratteristiche tecniche

- Struttura metallica in acciaio zincato e verniciato grigio RAL 7004
- Allestimento frontale in Polietilene nero con finitura satinata.
- Display grafico a colori da 10,1" alta luminosità
- Touchscreen capacitivo con cristallo alto spessore
- Contorno frontale con illuminazione a led bianchi a luce diffusa
- Schermi laterali in metacrilato trasparente con retroilluminazione a LED bianchi a luce diffusa e logo Aquarama luminescente
- Programmazione generale di tutti i dati e parametri di funzionamento dell'impianto
- Porta ethernet per collegamento remoto ad Aquacontrol (Necessita di connessione Internet)
- Scaldiglia e ventilatore
- Versione da terra con base e apertura frontale con serratura di sicurezza chiusura a 2 punti
- Versione da incasso con apertura posteriore
- Ampio vano ritiro gettoni, resto, cards integrato ed illuminato a LED

## Allestibile con:

- Fino a 2 monetiere elettroniche con LED di Illuminazione
- Fino a 2 lettori di banconote con impilatore con LED di Illuminazione
- Fino a 4 spazi per hopper o scatola monete di cui:
  - o Posizione 1:
    - 1 Hopper mono moneta o gettone  
oppure  
1 Hopper Tessere
  - o Posizione 2:
    - 1 Hopper mono moneta o gettone
  - o Posizione 3:
    - 1 Hopper mono moneta o gettone  
oppure  
Cassetta monete/gettoni incassati
  - o Posizione 4:
    - 1 Hopper mono moneta o gettone  
oppure  
Cassetta monete/gettoni incassati
- Stampante con LED di Illuminazione
- Lettore di tessere RFID Smartcoin card con LED di Illuminazione
- Predisposizione per lettura sistemi fidelity di terze parti (protocollo MDB)
- Sistema di pagamento con carte bancarie
- Ingenico
- Nayax
- Sul display principale è disponibile la scelta di tagli di addebito desiderati per erogazione di gettoni e/o erogazione e ricarica tessere Smart Coin Card.

# Aqua Change 10.0



## Technical features

- Metal structure in galvanized steel and painted in RAL 7004 gray
- Frontal dressing in black Polyethylene with satin finish
- Graphic Color Display 10 " with high brightness
- Capacitive touchscreen with thick glass
- Frontal outline with diffused white LED lighting
- Side screens in transparent methacrylate with diffused white LED backlight and luminescent Aquarama logo
- General programming of all data and operating parameters of the Change system
- Ethernet door for remote connection to Aquacontrol (Internet connection required)
- Heater and fan
- Ground version with base and frontal opening with 2 points safety closing lock
- Embedded version with rear opening
- Large coin collection compartment, change, integrated

## Available with:

- Till 2 electronic coin acceptors with LED lighting
- Till 2 banknote readers with piling up system and LED lighting
- Till 4 spaces for hopper or coin box, in which:
  - o Position 1:
    - 1 Single coin or token hopper  
or  
1 Hopper Cards
  - o Position 2:
    - 1 Single coin or token hopper
  - o Position 3:
    - 1 Single coin or token hopper  
or  
Embedded Coin / token box
  - o Position 4:
    - 1 Single coin or token hopper  
or  
Embedded Coin / token box
- Printer with LED lighting
- RFID Smart Coin Card card reader with LED lighting
- Predisposition for reading fidelity systems of third parties (MDB protocol)
- Credit Card payment systems:
  - Nayax
  - The main display is available with the choice of desired debit denominations for dispensing tokens and / or dispensing and charging Smart Coin Card.



# Aqua Change 7.0



## Caratteristiche tecniche

- Struttura metallica in acciaio zincato e verniciato grigio RAL 7004
- Allestimento frontale in Polietilene nero con finitura satinata
- Display grafico a colori da 7" alta luminosità
- Touchscreen capacitivo con cristallo alto spessore
- Programmazione generale di tutti i dati e parametri di funzionamento del Change
- Porta ethernet per collegamento remoto ad Aquacontrol (Necessita di connessione Internet)
- Scaldiglia e ventilatore
- Versione da terra con base e apertura frontale con serratura di sicurezza chiusura a 2 punti
- Versione da incasso con apertura posteriore
- Ampio vano ritiro gettoni, resto, integrato

## Allestibile con:

- Fino a 1 monetiera elettronica
- Fino a 1 lettore di banconote
- Fino a 2 spazi per hopper mono moneta o gettone
- Stampante
- Lettore di tessere RFID Smartcoin card
- Predisposizione per lettura sistemi fidelity di terze parti (protocollo MDB)

# Aqua Change 7.0



## **Technical features**

- Metal structure in galvanized steel and painted in RAL 7004 gray
- Frontal dressing in black Polyethylene with satin finish
- Graphic Color Display 7" with high brightness
- Capacitive touch-screen with thick glass
- General programming of all data and operating parameters of the Change system
- Ethernet door for remote connection to Aquacontrol (Internet connection required)
- Heater and fan
- Ground version with base and frontal opening with 2 points safety closing loc
- Embedded version with rear opening
- Large coin collection compartment, change, integrated

## **Available with:**

- Till 1 electronic coin acceptor
- Till 1 banknote reader
- Till 2 spaces for hopper per single coin or token
- Printer
- RFID Smart Coin Card reader
- Predisposition for reading fidelity systems of third parties (MDB protocol)



# Smart Coin Card

**Smart Coin Card, la tessera elettronica cashless, comoda e facile da usare**

La Smart Coin Card è una tessera elettronica in grado di memorizzare un credito per l'utilizzo nelle aree di lavaggio.

Una volta caricata, il credito verrà scalato durante l'utilizzo fino al suo esaurimento.

A credito esaurito è sufficiente inserire la Smart Coin Card nell'apposito lettore e ricaricarla dell'importo desiderato.

La tessera contactless Smart Coin Card, utilizza la tecnologia transponder (Identificazione in Radiofrequenza) che garantisce elevati standard di sicurezza dei dati.

La Smart Coin Card è personalizzabile, il logo, le istruzioni di utilizzo o messaggi pubblicitari possono essere stampati su di essa rendendola unica.



**Smart Coin Card, the electronic cashless card, comfortable and easy to use**

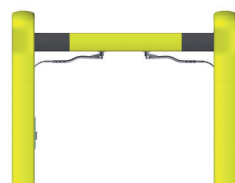
The Smart Coin Card is an electronic card that is able to memorise a credit for use in the wash area. Once it has been loaded, the credit will be reduced during use until it runs out. When the credit has run out all you have to do is insert the Smart Coin Card into the card reader and recharge it with the desired amount. There is also the possibility of managing bonuses and deposits.

The contactless Smart Coin Card uses transponder technology (Radiofrequency Identification) which guarantees high levels of data security.

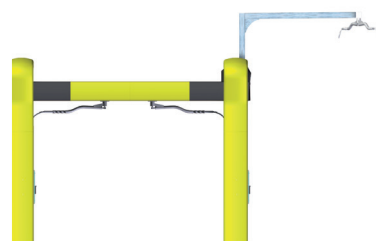
The Smart Coin Card can be personalised: the logo, the instructions for use or advertising messages can be printed on it, making it unique.

# Configurazioni - Configurations

**Aqua6**  
disponibile per - available for

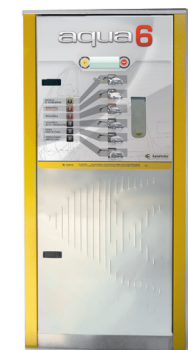
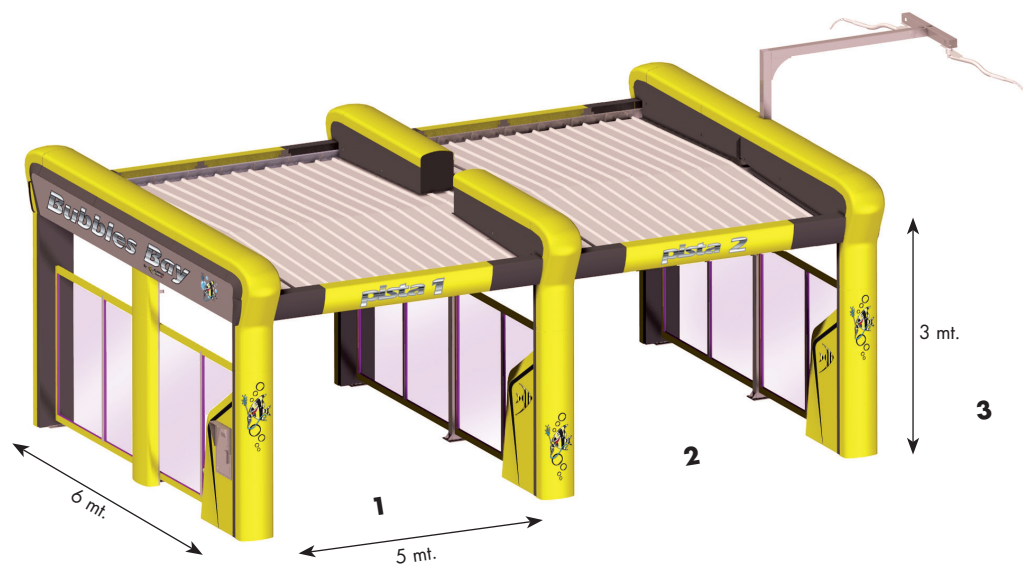


1



1

2



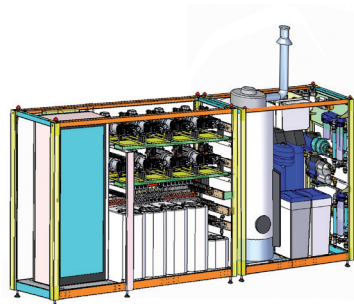
**Aqua6**

## Aqua 6.6

- 1 Cerchi e moscerini • *Insects and wheel*
- 2 Shampoo *mousse attiva* • *Active mousse*
- 3 Spazzola • *Wash with brush*
- 4 Lavaggio alta pressione • *High pressure rinse*
- 5 Cera protettiva • *Dosing of polishing wax*
- 6 Risciacquo antialoni • *Spot free rinse*



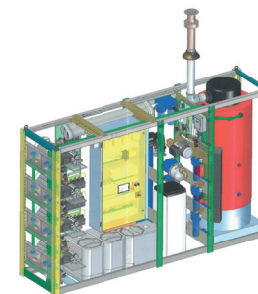
# Configurazioni - Configurations



**AquaRack**  
da 3 a 8 piste



**AquaCube**  
da 1 a 4 piste



**AquaBay**  
da 2 a 4 piste

## TECHNO LP

Configurazione da 4 programmi.  
Tecnologia con shampoo in bassa pressione ad acqua calda.

Techno LP	
1	Shampoo bassa pressione • Shampoo low pressure
2	Lavaggio alta pressione • High pressure rinse
3	Cera protettiva • Dosing of polishing wax
4	Risciacquo antialoni • Spot free rinse

4 programme configuration.  
A low pressure shampoo technology using hot water.

## TECHNO HP

Questa configurazione parte con 4 programmi. Tecnologia con shampoo in alta pressione ad acqua calda.

Techno HP	
1	Shampoo alta pressione • Shampoo High pressure
2	Lavaggio alta pressione • High pressure rinse
3	Cera protettiva • Dosing of polishing wax
4	Risciacquo antialoni • Spot free rinse

This configuration starts with 4 programmes. A high pressure shampoo technology using hot water.

## TECHNO HP Powder (Solo per AquaRack)

In questa configurazione, lo Shampoo in alta pressione è prodotto con un detergente in polvere ad acqua calda.

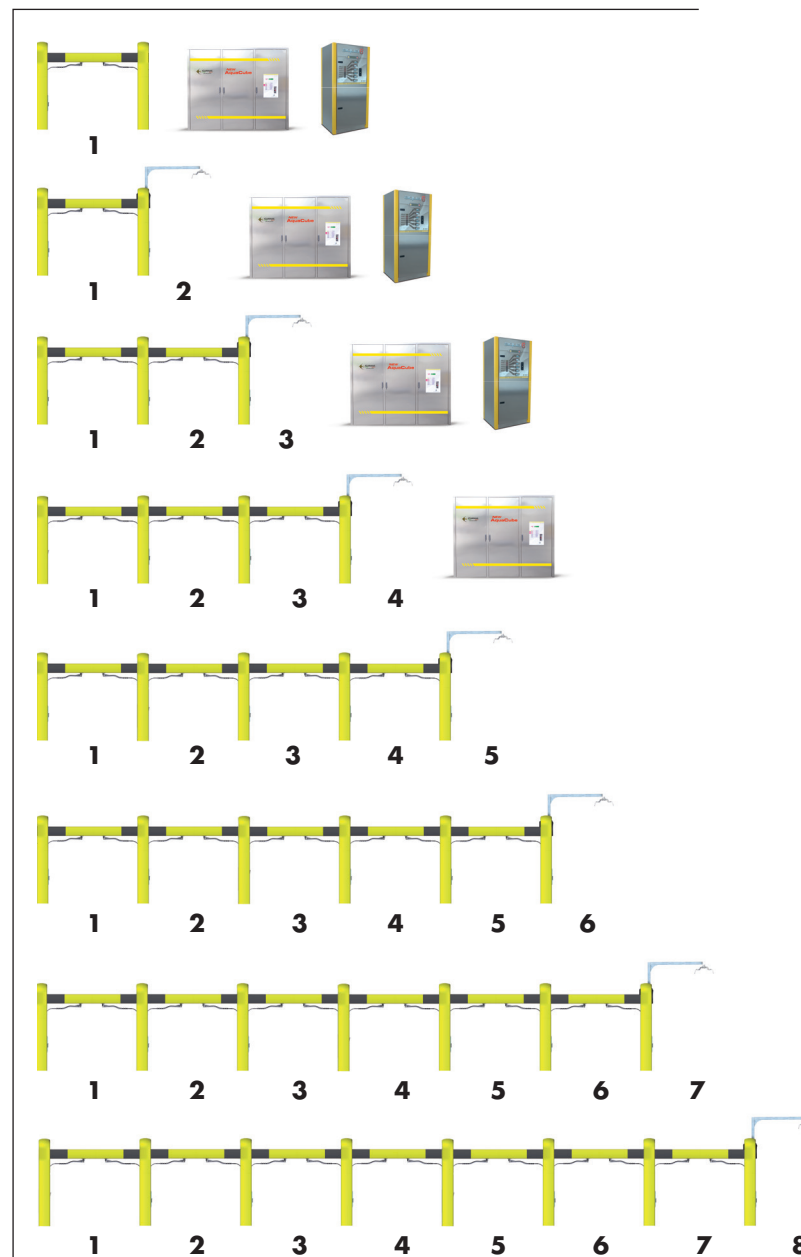
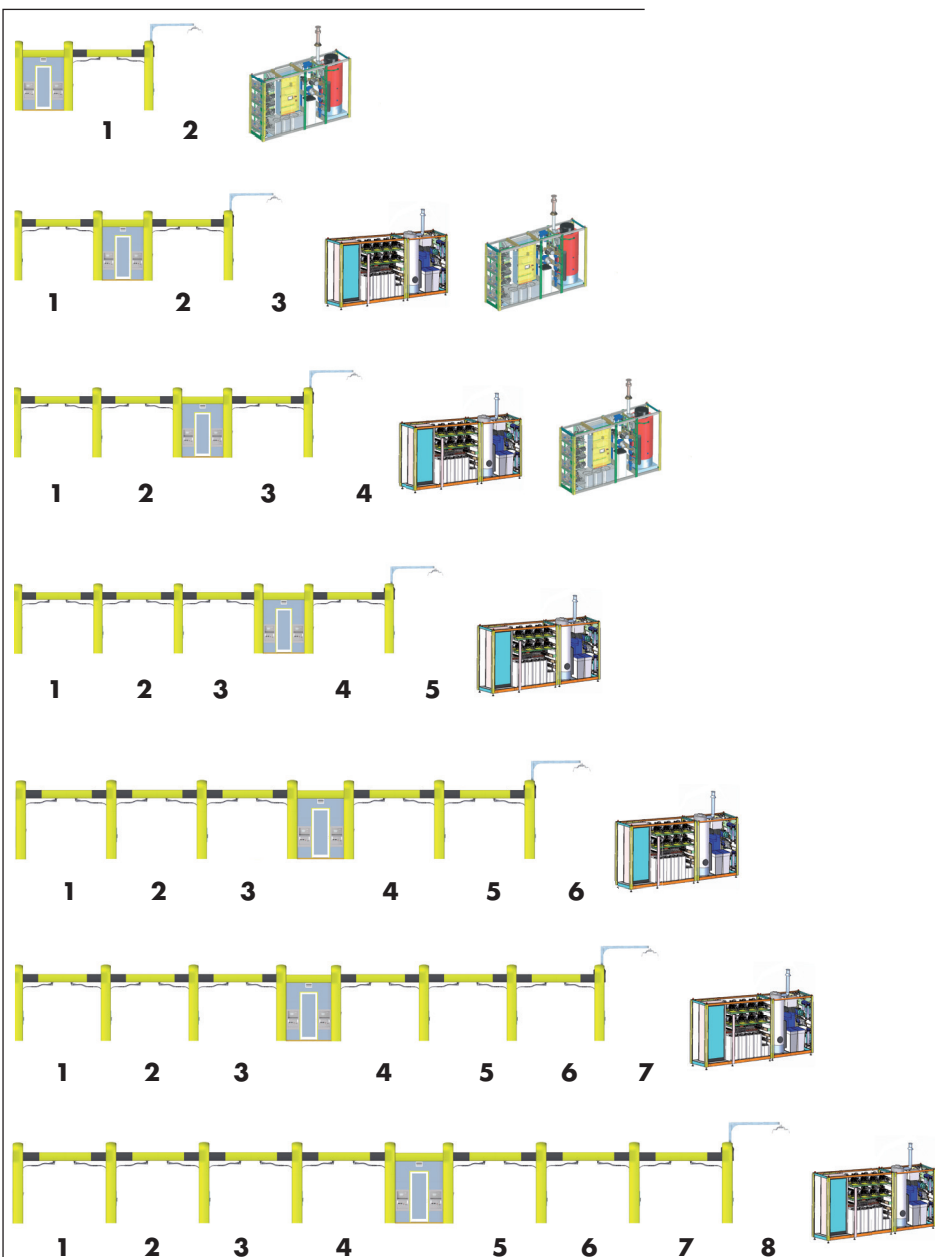
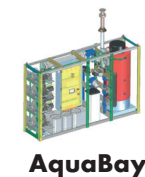
Techno HP Powder	
1	Polvere alta pressione • Powder High pressure
2	Lavaggio alta pressione • High pressure rinse
3	Cera protettiva • Dosing of polishing wax
4	Risciacquo antialoni • Spot free rinse

In this configuration, the high pressure shampoo is produced with detergent powder and hot water.

## Programmi optional - Optional programs

MOUSSE ATTIVA ACTIVE MOUSSE	SPAZZOLA BRUSH	CERCHI WHEEL	MOSKERINI INSECTS	CERCHI E MOSKERINI WHEEL AND INSECTS	POLISH POLISH	ASCIUGATURA DRYING
CONSIGLIATO PER TECHNO LP (in sostituzione dello Shampoo in bassa pressione)	TECHNO LP	TECHNO LP	TECHNO LP	TECHNO LP	TECHNO LP	TECHNO LP
RECOMMENDED FOR TECHNO LP replacing the Shampoo Low pressure	TECHNO HP	TECHNO HP	TECHNO HP	TECHNO HP	TECHNO HP	TECHNO HP
	HP POWDER	HP POWDER	HP POWDER	HP POWDER	HP POWDER	HP POWDER

# Esempi di strutture disponibili per le seguenti tecnologie: Examples of structures available for these technologies:





# Accessori e Optionals - *Optionals & Accessories*

A completamento degli impianti di lavaggio, Aquarama offre una serie di accessori indispensabili per la cura del veicolo.

*To complete the installations, Aquarama offers a series of essential accessories for the care of the vehicle.*



**Aspiratore singolo e doppio Top-line**  
*Single and double vacuum cleaner Top-line*

**Aspiratore singolo e doppio N-line**  
*Single and double vacuum cleaner N-line*



**Distributore di carta**  
*Paper dispenser*

**Erogatore due prodotti Top-line**  
*Top-line dispenser for two products*



**Lavatapeti auto**  
*Car-mat cleaner*

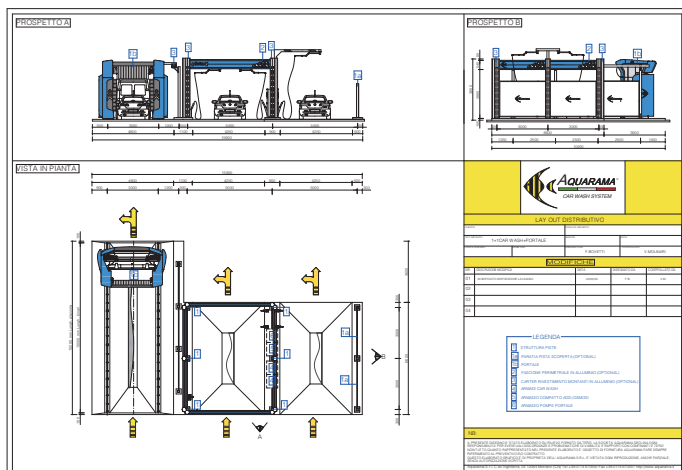
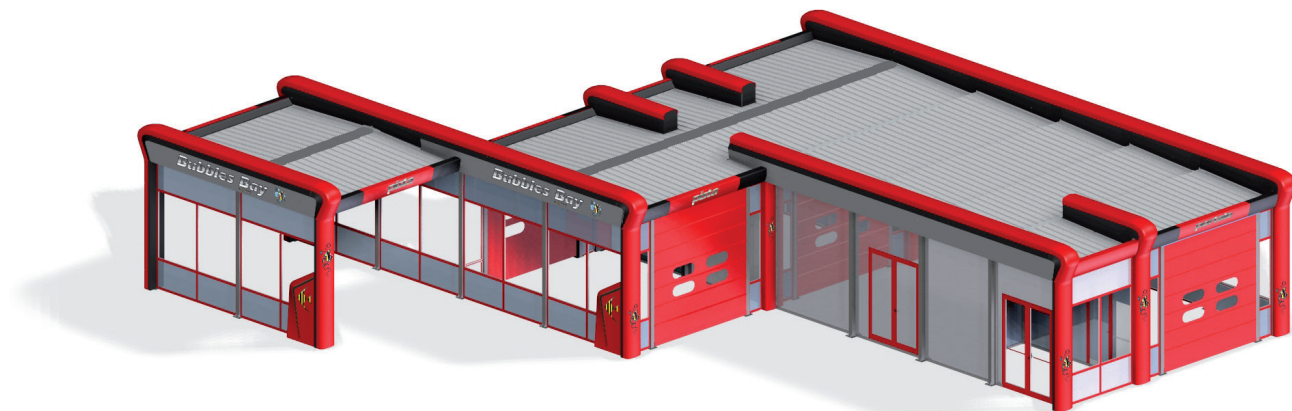
**Strizzapelle**  
*Leather wringer*

# Progettazione - Planning

## UFFICIO TECNICO

Aquarama dispone di un ufficio tecnico specializzato nella progettazione preventiva di esecutivi per la realizzazione di aree di lavaggio.

Tecnici ed architetti sono in grado di sviluppare molteplici soluzioni in base agli spazi ed alle esigenze del Cliente, offrendo quindi una consulenza professionale altamente qualificata.



## TECHNICAL DEPARTMENT

Aquarama has an engineering department specialized in washing plants planning and engineering. Engineers and architects are able to develop different solutions according to area dimension and customer demands, offering a professional and qualified consultancy.





# QUALITÀ AQUARAMA

**Rispecchia la nostra filosofia**



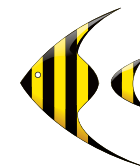


AQUARAMA Srl  
Località Piano, 38 - 12060 Novello (CN) - ITALIA  
Tel. +39 0173 776822 - Fax +39 0173 792501 - info@aquarama.it

Seguici anche su  
Follow us on



Certificato  
Nr 50 100 7925



**AQUARAMA®**

CAR WASH SYSTEM

[www.aquarama.it](http://www.aquarama.it)